

### Le Var à l'honneur !

La Couveuse Interface 83 continue sa dynamique sur le territoire varois avec le recrutement d'un nouveau collaborateur, une nouvelle adresse, de nouvelles permanences et de nouveaux partenariats comme avec l'Union Patronale du Var. Un ancrage également renforcé par la signature d'une convention et la participation à un groupe de travail national sur la thématique de l'innovation. Je vous laisse donc découvrir toutes ces actualités, complétées par les faits majeurs des Bouches-du-Rhône et du réseau national.

Bonne lecture

Laurent BONNET, Directeur

### CHIFFRES CLES

Couveuse Interface en 2008, c'était...

- 203 porteurs de projet informés sur la Couveuse
- 54 entrepreneurs à l'essai accompagnés
- 13 positives :
- 7 créations et 6 retours à l'emploi
- 5 sites pour vous accueillir

### PARTENAIRES



Direction départementale du travail, de l'emploi et de la formation professionnelle des Bouches-du-Rhône



### NOTRE ACTUALITE

#### Var et Innovation

Couveuse Interface 83 a participé avec 3 autres couveuses, à un groupe de travail sur l'innovation « Le rôle et la place du test d'activité dans les parcours innovants » initié par l'Union des Couveuses et Crealead. Pour s'ancrer encore comme un acteur de l'innovation sur son territoire, elle a également signé une convention de partenariat avec [CreaTVT](#) pour apporter leur expertise au niveau de l'accompagnement des projets à forte valeur technologique et innovants.

#### L'Union Patronale du Var : nouveau partenaire de Couveuse Interface 83

Interface 83 a signé une convention de partenariat avec l'[Union Patronale du Var](#) qui fait notamment de son représentant, un membre actif des comités d'admission de la couveuse pour son expertise.

#### Pour être plus proche des porteurs de projets ... la Couveuse vient à eux

- Couveuse Interface 83 était présente sur le salon Var'up organisé le 26 mars dernier à Toulon et a participé à une table-ronde sur les aides à la création d'entreprise. Les 9 & 10 avril derniers, c'était à l'occasion de [Génération Entreprendre](#) qu'Interface donnait rendez-vous aux futurs créateurs et à ses partenaires.
- Couveuse Interface 83 a développé un nouveau partenariat avec la Maison de l'emploi Toulon Provence Méditerranée qui accueillera sa permanence pour Toulon en plus des nouvelles permanences mises en place sur le territoire varois : la Seyne sur Mer, la Valette du Var et Hyères les Palmiers.

#### Du côté de l'Union des Couveuses - [www.uniondescouveuses.com](http://www.uniondescouveuses.com)

- L'Union des Couveuses s'est dotée d'un nouveau site Internet relooké et simplifié afin de mieux répondre aux besoins des porteurs de projet de création d'entreprises, des partenaires institutionnels et financiers ainsi que ceux des couveuses et des collectivités ou opérateurs porteurs d'un projet de couveuses. Un espace de communication est mis à disposition des entrepreneurs à l'essai des couveuses équipées du logiciel de gestion numérique des couveuses.
- L'union des Couveuses s'agrandit avec la labellisation de 2 nouvelles couveuses et 3 renouvellements du label.

**Laurence Molines**  
TPE Var Services,  
formation bureautique et  
financière, conseil en  
gestion et création de  
site web (Beausset, Var)

Souhaite tester son  
activité et bénéficier  
d'un accompagnement  
sur le marketing et sa  
politique commerciale.

Contact : 04 94 10 02 27  
[laurence.molines@free.fr](mailto:laurence.molines@free.fr)

**Benoît Faurie &  
Marco Casolla**  
[citymoto.fr](http://citymoto.fr), site  
internet de ventes  
privées dédiées au  
monde de la moto  
(Toulon, Var)

Souhaitent tester leur  
projet dans un cadre  
sécurisé et être  
accompagnés par des  
professionnels.

Contact : 06 83 59 03  
44 / 06 66 69 41 67  
[contact@citymoto.fr](mailto:contact@citymoto.fr)

**Noémie Ravard**  
consultation en  
naturopathie (Marseille,  
Bouches-du-Rhône)

Souhaite tester et  
évaluer la viabilité de son  
activité au sein d'un  
cadre sécurisant.

Contact : 04 91 71 79 46  
[aloenoe@hotmail.fr](mailto:aloenoe@hotmail.fr)

**Jean-Dominique  
Finelle**  
[negocelec.com](http://negocelec.com), vente en  
ligne de matériel  
électrique (Cuers, Var)

Son séjour en couveuse  
lui a permis de rebondir  
sur un nouveau projet  
viable après un premier  
échec.

Période en couveuse : 13  
mois

Contact : 06 62 73 18 85  
[negocelec@aol.com](mailto:negocelec@aol.com)

## 5 sites pour accueillir les porteurs de projets

### MARSEILLE

5, Rue Gilbert Dru  
13002 Marseille  
Tél : 04 91 01 64 71  
04 91 90 88 66  
Fax : 04 91 91 49 27  
[couveuse-  
interface@orange.fr](http://couveuse-interface@orange.fr)

### AIX EN PROVENCE

20, Route de Galice  
13090 Aix-en-  
Provence  
Tél : 06 62 69 40 46  
[couveuse-interface.  
aix@orange.fr](http://couveuse-interface.aix@orange.fr)

### LA VALETTE

86, avenue des  
Frères Lumière  
83160 La Valette  
Tél : 06 61 03 50 60  
[couveuse-interface  
83@orange.fr](http://couveuse-interface.83@orange.fr)

### ARLES

Villages  
d'entreprises  
ZI Nord  
Bureau 22  
1 rue Copernic  
13200 Arles  
Tél : 06 62 69 40 46

### FREJUS

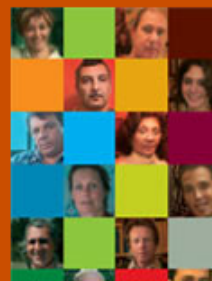
1196 bd de la mer  
83600 Fréjus  
Tél : 06 61 03 50 60  
[couveuse-interface  
83@orange.fr](http://couveuse-interface.83@orange.fr)

### Les

## ► NOTRE ACTION

La Couveruse Interface propose un hébergement juridique pour permettre aux porteurs de projet de création d'entreprise de tester leur produit/service et d'apprendre le métier de chef d'entreprise :

- Test de l'activité des créateurs d'entreprise : Les porteurs de projet bénéficient d'un hébergement juridique afin de tester leur activité tout en conservant son statut social et ses revenus pendant la période de test.
- Entreprendre à l'essai : Les porteurs de projets sont mis en situation réelle de démarrage et de gestion d'une entreprise : Prospector, produire et vendre ses produits ou ses services. Ils vérifient la viabilité économique et financière de son activité en bénéficiant un accompagnement personnalisé.
- Apprendre à entreprendre : Acquisition des connaissances entrepreneuriales, se former et s'exercer au métier de chef d'entreprise grâce à des formations spécifiques, échanger et partager les bonnes pratiques.



L'intégration se fait par une double validation du comité d'admission composé des partenaires de la couveuse et de notre assureur. Une fois sélectionnés, les futurs chefs d'entreprises peuvent profiter pendant toute la durée de leur contrat CAPE (huit à dix mois) et à raison de deux à quatre rendez-vous mensuels, de tous les outils que la couveuse Interface met à leur disposition pour réussir leur projet.

## ► EN SYNERGIE



La Maison de l'emploi TPM, initiée en 2007 à l'initiative de la Communauté d'Agglomération Toulon Provence Méditerranée (TPM) a démarré fin 2008 ses actions envers le grand public. Elles s'articulent autour de 4 plans d'action dont deux consacrés à des publics

éloignés de l'emploi, via les dispositifs PLIE et le Contrat de Transition Professionnel. Le plan d'action Dynamique Territoriale propose une offre de services en complémentarité des structures existantes du territoire, avec notamment la création d'un Observatoire économique et social, le développement de l'axe création-reprise d'activités, le travail autour des freins à l'accès à l'emploi, comme la mobilité, et le partenariat avec la Cité des métiers en tant que futur Centre Associé. Le dernier plan d'action est bâti autour des filières professionnelles et agit dans le domaine de la gestion territorialisée des ressources humaines - incluant notamment les actions partenariales dans la relation aux entreprises de secteurs en tension.



**Didier DORN, son Directeur témoigne :**

«La Maison de l'emploi TPM (MDE TPM), dans le cadre de ses actions en faveur de la création-reprise d'activités, s'appuie sur l'expertise de Couveuse Interface 83 en amont de la création ou de la reprise. La MDE renforce ainsi l'offre de services de Couveuse Interface 83 par la mise en place de permanences sur le territoire de l'agglomération et la mise en réseau auprès de l'ensemble de ses partenaires. Pour la partie post création, la MDE TPM propose aux créateurs, et notamment aux couvés, de bénéficier d'un dispositif de Parrainage par des chefs d'entreprise du territoire afin de renforcer le taux de pérennisation des jeunes entreprises. Avec un démarrage effectif de ses actions à la fin de l'année dernière, la MDE TPM a su trouver sa place dans le paysage de l'aide à la création et reprise d'entreprise sur le territoire varois. Elle intervient en totale complémentarité avec les acteurs existants, et en particulier Couveuse Interface 83, avec laquelle elle a déjà prévue de poursuivre sa collaboration au travers de nombreux projets en cours ou programmés.»

Contact : Maison de l'emploi TPM - La Bastide Verte - Bâtiment B - 1041 avenue de Draguignan - 83130 La Garde - 04 94 36 37 50 - 04 94 33 35 61 - [mde-tpm@orange.fr](mailto:mde-tpm@orange.fr)

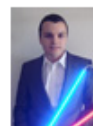
## permanences dans le Var

Toulon  
La Seyne sur Mer  
Hyères les Palmiers

### PORTRAIT D'UN ENTREPRENEUR

#### L'obsession de Nicolas Brousse ? Eclairer ses clients !

Quand il sort de l'Ecole de Commerce Euromed Toulon en 2008, Nicolas Brousse est déjà bien décidé à créer son entreprise. D'un naturel entreprenant, il décide d'exploiter sa double compétence technique et commerciale dans le domaine de l'éclairage pour se lancer.



" Suite à une expérience réussie de 6 mois au sein d'une entreprise spécialisée dans les matériaux innovants d'éclairage sur Lyon, et plusieurs mois de recherches, j'ai intégré Couveuse Interface 83. Je me suis d'abord orienté vers la fabrication puis vers la vente. Mais avec l'essor du développement durable et de la responsabilité sociétale des entreprises, le marché explose et la concurrence se fait chaque jour un peu plus sévère, j'ai donc du me remettre en question pour affiner mon projet et c'est là que Couveuse Interface 83 m'a beaucoup aidé. En effet, en plus de me faire bénéficier de leur expertise et de leur réseau, pour le financement, ils ont une réelle vocation de conseil et d'accompagnement. Après avoir étudié mon projet, les besoins du marché sur le secteur de l'éclairage et intégré mes retours d'expérience, je me suis finalement aperçu que le projet le plus viable était de mettre mes connaissances techniques et commerciales au service des entreprises, des collectivités locales et des particuliers en tant que conseil. Cela fait maintenant 2 mois que je travaille sur cette activité, grâce au partenariat entre CréaTVT et Couveuse Interface 83, je bénéficie d'un bureau au sein de la pépinière mais également de leur réseau - la plupart de mes clients actuels m'ont été envoyé par la pépinière." Couvé depuis 6 mois, Couveuse Interface 83 a reconduit le contrat de Nicolas Brousse pour une durée afin de s'assurer que son projet perdure dans le temps.

Surfalux - Nicolas Brousse - 06 16 15 16 05 - [surfalux@gmail.com](mailto:surfalux@gmail.com)

COUVEUSE  
INTERFACE  
est membre de



#### RETOUR SUR...

- > Consulter la [nouvelle plaquette](#) de la Couveuse Interface
- > Consultez le [bilan d'activité 2008 de la Couveuse Interface](#)
- > Consultez le [bilan d'activité 2008 de la Couveuse Interface 83](#)

#### Accéder au site - Se désabonner

Conformément aux directives de la CNL (Commission Nationale de l'Informatique et des Libertés) art 27 et art 34, nous vous informons que vos coordonnées sont enregistrées dans notre répertoire de contacts. Nous les utilisons dans le strict cadre de notre activité professionnelle. Vous pouvez à tout moment, nous demander de vous transmettre les informations vous concernant ou de vous radier de notre répertoire,

Par email : [couveuse-interface@orange.fr](mailto:couveuse-interface@orange.fr) ou par courrier : Interface - 5 Rue Gilbert Dru - 13002 Marseille